



# Wohnpflege- Gemeinschaft Kirrweiler

Miteinander zuhause.  
Bestens umsorgt.  
Liebevoll begleitet.



**WOHNPFLEGE**  
KIRRWEILER



# Daheim statt im Heim

Er lebt jetzt seit ein paar Monaten in seiner neuen Wohnpflege-Gemeinschaft. Aber der 85-jährige fühlt sich längst zu Hause. „Ich bin richtig froh“, sagt er, lächelt zufrieden in seinem Sessel.

Vieles ist ihm vertraut. Zum Beispiel die Kirche, die direkt vor dem Eingang der Herta-Kuhn-Höfe liegt. Seine 20 Quadratmeter-Appartement hat er mit eigenen Möbeln und Bildern eingerichtet. Einige seiner Mitbewohner:innen und auch einige Mitarbeiter:innen kannte er bereits vor dem Einzug.

Für sein Alter ist er noch sehr rüstig und macht täglich seine Spaziergänge in und um Kirrweiler. Doch alleine ging es eben auch nicht. Jetzt wird er bekocht, rund um die Uhr betreut, bei Bedarf gepflegt und kommt wieder mehr in Kontakt mit anderen Menschen aus dem Dorf.

## Wohnpflege-Gemeinschaft?

Unsere Wohnpflege-Gemeinschaft ist eine Wohnform, in der Menschen mit Unterstützungs- und Pflegebedarf in einer häuslichen Umgebung zusammenleben und rund um die Uhr von Präsenzkraften sowie - je nach Bedarf - Pflegediensten begleitet werden. Ziel ist es, ein selbstbestimmtes Leben in familiärer Atmosphäre zu führen.

# Miteinander zu Hause

Merkmale der Wohnpflege-Gemeinschaft Kirrweiler sind:

### Gemeinschaftliches Wohnen:

Sie wohnen mit 9 Menschen mit Unterstützungs- und Pflegebedarf zusammen.

### Eigenes Appartement:

Jeder hat einen eigenen Rückzugsort, also ein eigenes barrierefreies Appartement mit Bad, mit der Möglichkeit, es individuell einzurichten.

### Gemeinschaftsräume:

Neben den individuellen Zimmern gibt es barrierefreie Gemeinschaftsräume, wie Wohness-Küche, Wohnzimmer und Terrasse sowie den Pfarrgarten.

### Unterstützung und Pflege:

Neben der 24-Stunden-Präsenz kommt ein ambulanter Pflegedienst ins Haus, um die Bewohner:innen je nach individuellem Bedarf zu pflegen.

### Angehörige:

Angehörige sind eng in das Leben der Wohnpflege-Gemeinschaft eingebunden und unterstützen die Bewohner:innen sowie die Mitarbeiter:innen.



Die kollegiale Zusammenarbeit des Betreuungsdienstes mit den ehrenamtlich Tätigen in der Wohnpflege-Gemeinschaft ermöglicht unseren Bewohner:innen ein Leben in Wohlergehen und hoher Lebensqualität. Und die Möglichkeit, in Gemeinschaft selbstbestimmt alt zu werden.

# Bestens umsort

## Fürsorge und Pflege

Qualifizierte Mitarbeiter:innen unterstützen unsere Bewohner:innen durch eine 24-Stunden Präsenz, und ein ambulanter Pflegedienst versorgt die Bewohner:innen individuell nach ihren pflegerischen Bedarfen.

## Teilhabe

Das Bewohner- und Angehörigengremium entscheidet immer zusammen in Belangen der Wohnpflege-Gemeinschaft. Es tagt in regelmäßigen Abständen und hat folgende Schwerpunktaufgaben:

- Eigeninitiative und Förderung aller Aktivitäten, z.B. Nutzung und Gestaltung der gemeinsamen Räume, gemeinschaftliche Aufgaben, Umgang mit dem Haushaltsgeld etc.,
- Übernahme von Verantwortung in der Wohnpflege-Gemeinschaft.





# Liebevoll begleitet

## Selbstständigkeit fördern

Einbindung in den täglichen Alltag wird bei uns groß geschrieben. Was unsere Bewohner:innen können und wollen, erledigen sie selbst. Das fördert das Selbstbewusstsein und lässt so manchen wieder aufblühen. Denn wenn eine Bewohnerin einen Kuchen backt, der nachmittags auf den Tisch kommt und allen schmeckt, kann man zusehen, wie stolz sie ist.

## Unterstützung anbieten

Regelmäßige Einkäufe von Lebens- und Haushaltsmitteln werden gemeinsam besprochen und von der Hauswirtschaft besorgt. Es sind jedoch jederzeit individuelle Arzt-, Friseur- oder Einkaufsfahrten über Ehrenamtliche möglich.

Auch stehen gemeinsame Aktivitäten wie Spielen, Basteln, Singen und vieles mehr auf dem Programm. Oder gemeinsame Ausflüge an den nahen Schlossweiher oder den Pfarrgarten. Und wer möchte, wird gerne zu den regelmäßig stattfindenden Seniorennachmittagen im Dorfgemeinschaftshaus Edelhof oder zu Kaffee und Kuchen ins Pfarrcafé begleitet. Wer weiß, vielleicht lernt man dort ja den einen oder anderen interessanten Menschen kennen.

## Die Herta-Kuhn-Stiftung

Die Herta-Kuhn-Stiftung ist eine gemeinnützige rechtsfähige öffentliche Stiftung des bürgerlichen Rechts und streng an ihren Stiftungszweck gebunden. Sie ist Träger und Vermieter der Wohnpflege-Gemeinschaft und aufgrund des ambulanten Modells Ihr Vertragspartner.

## Verträge für Ihre Sicherheit

Die Aufnahme in die Wohnpflege-Gemeinschaft ist grundsätzlich für Menschen ab Pflegegrad 2 möglich. Die Vergabe der Bewohnerplätze erfolgt nach Prioritätenliste. Wird eine Wohnung frei, berät sich das Bewohner- und Angehörigen-Gremium über die Vorschläge weiterer potenzieller Interessent:innen.

# Transparente Kosten

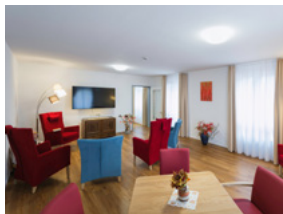
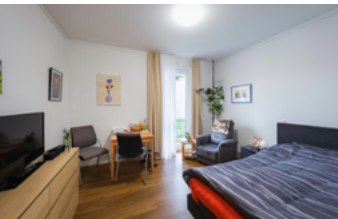
Die Kosten für Leben und Wohnen in der Wohnpflege-Gemeinschaft setzen sich aus vier Kostenblöcken zusammen. Für jeden der vier Blöcke werden Einzelverträge abgeschlossen, wobei

- **Miete,**
- **Betreuungspauschale (24 Stunden Präsenz),**
- **Haushaltsgeld,**

mit der Herta-Kuhn-Stiftung,

- **Pflege**

mit dem ambulanten Pflegedienst vereinbart werden. Die aktuellen Kosten entnehmen Sie bitte dem Beiblatt „Kostenübersicht Wohnpflege-Kirrweiler“.







Unsere Wohnpflege-Gemeinschaft befindet sich im Erdgeschoss der Herta-Kuhn-Höfe, einem 2024 erbauten, modernen Mehrgenerationenhaus mitten im Dorf. In direkter Nähe gibt es Ärzte, Physiotherapeuten, Einkaufsmöglichkeiten, Restaurants u.v.m. Und gleich um die Ecke liegen das Dorfgemeinschaftshaus „Edelhof“, der Pfarrgarten, die Kirche sowie unser Quartiersbüro.

## Inmitten der Pfalz

### Unser Dorf als Lebensmittelunkt

Kirrweiler ist idyllisch gelegen an der südlichen Weinstraße zwischen Neustadt an der Weinstraße und Landau/Pfalz, umgeben von Weinbergen mit Blick auf den nahen Pfälzer Wald.

Trotz der herrlich ländlichen Lage zeichnet sich der Ort durch eine hervorragende Infrastruktur mit nahem Autobahnanschluss, eigenem Bahnhof, ÖPNV sowie modernen Mobilitätsangeboten wie z.B. MoD (Mobility on Demand) oder Carsharing aus. Was Kirrweiler aber vor allem auszeichnet, sind ein sehr aktives Vereinsleben mit unterschiedlichsten Angeboten für Jung und Alt, vielfältiges ehrenamtliches Engagement seiner Bürge:innen sowie die zahlreichen, über das Dorf hinaus bekannten kulturellen Events und Veranstaltungen.



# Wir freuen uns, von Ihnen zu hören:

☎ 06321 187 87 50

## Wohnpflege-Gemeinschaft Kirrweiler

Kirchstraße 12  
67489 Kirrweiler

## Quartiersbüro der Herta-Kuhn-Stiftung

Hauptstraße 16  
67489 Kirrweiler

Tel.: 06321 187 87 50

Mail: [info@wohnpflege-kirrweiler.de](mailto:info@wohnpflege-kirrweiler.de)

Web: [wohnpflege-kirrweiler.de](http://wohnpflege-kirrweiler.de)

Eine Einrichtung der

**HKS** HERTA-KUHN-STIFTUNG

Gemeinnützige rechtsfähige öffentliche  
Stiftung des bürgerlichen Rechts



# WOHNPFLEGE

## KIRRWEILER

SWR-  
Fernseh-  
beitrag

