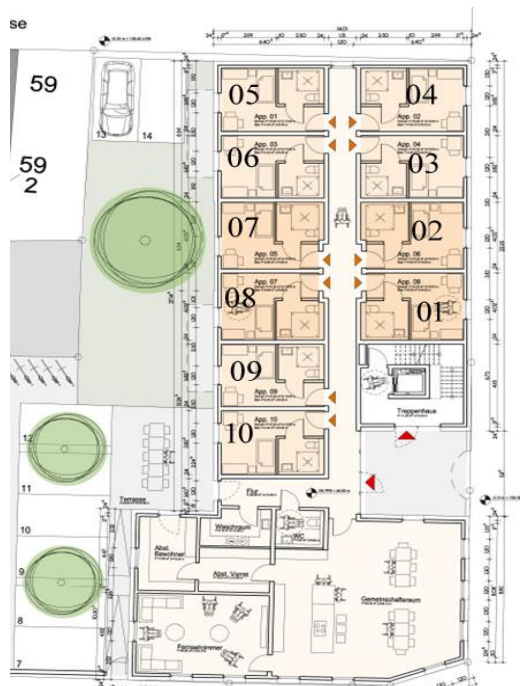


Mietkosten Wohnpflege-Kirrweiler



Das Land Rheinland-Pfalz fördert die Wohnpflege-Gemeinschaft über die "soziale Wohnraumförderung" mit dem Ziel, bezahlbaren Wohnraum zu schaffen. Für 9 Zimmer muss einen Wohnberechtigungsschein (WBS) beim zuständigen Sozialamt beantragt werden.

Appartement	Größe ⁽¹⁾	Nettomiete	Bruttomiete ³⁾
Nr. 1	43 qm	311,70 €	462,20 €
Nr. 2	43 qm	311,70 €	462,20 €
Nr. 3	42 qm	304,80 €	451,80 €
Nr. 4	42 qm	304,80 €	451,80 €
Nr. 5	42 qm	304,80 €	451,80 €
Nr. 6	42 qm	304,80 €	451,80 €
Nr. 7	43 qm	311,70 €	462,20 €
Nr. 8 ⁽⁴⁾	43 qm	688,00 €	838,50 €
Nr. 9 ⁽²⁾	42 qm	346,80 €	493,80 €
Nr. 10	42 qm	304,80 €	451,80 €

- ⁽¹⁾ Die Mieter:innen schließen mit der Herta-Kuhn-Stiftung einen Mietvertrag über ihren individuellen Wohnbereich und einem Zehntel Anteil an der Gemeinschaftsfläche.
- ⁽²⁾ Ein Bewohnerplatz ist für Haushalte mit mittleren Einkommen vorgesehen und weitere acht Bewohnerplätze für Haushalte mit geringem Einkommen.
- ⁽³⁾ Die Nebenkosten werden jährlich abgerechnet. Überzahlungen werden zurückerstattet, Unterzahlungen werden nacherhoben.
- ⁽⁴⁾ Bewohnerplatz unterliegt keiner Einkommensgrenze.