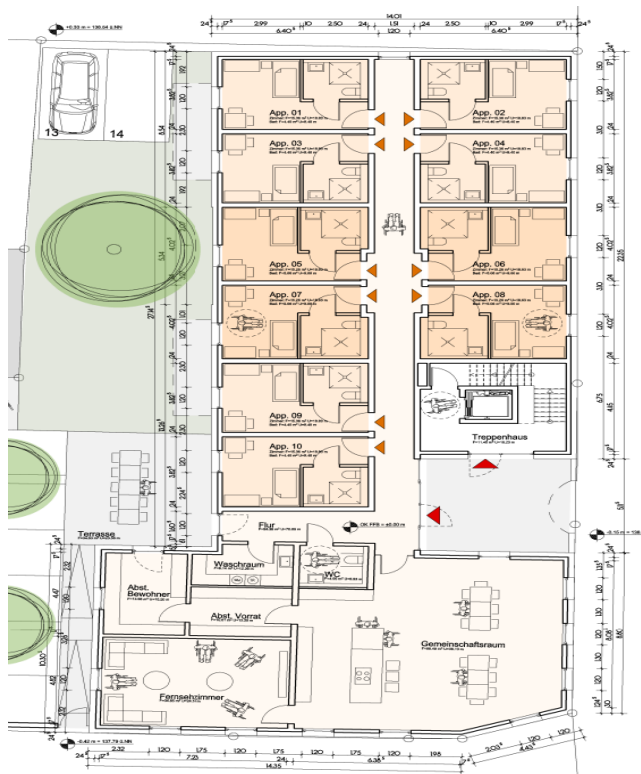


Mietkosten Wohnpflege-Gemeinschaft Kirrweiler



Das Land Rheinland-Pfalz fördert die Wohnpflege Gemeinschaft über die "soziale Wohnraumförderung" mit dem Ziel, bezahlbaren Wohnraum zu schaffen. Die Mieter: innen müssen einen Wohnberechtigungsschein (WBS) beim zuständigen Sozialamt beantragen.

Appartement	Größe +)	Nettomiete	Bruttomiete *)
Nr. 1	42 qm	304,80 €	451,80 €
Nr. 2	42 qm	304,80 €	451,80 €
Nr. 3	42 qm	304,80 €	451,80 €
Nr. 4	42 qm	304,80 €	451,80 €
Nr. 5	43 qm	311,70 €	462,20 €
Nr. 6	43 qm	311,70 €	462,20 €
Nr. 7 ++)	43 qm	354,70 €	505,20 €
Nr. 8	43 qm	311,70 €	462,20 €
Nr. 9 ++)	42 qm	346,80 €	493,80 €
Nr. 10	42 qm	304,80 €	451,80 €

+)

++) Zwei Bewohnerplätze sind für Haushalte mit mittleren Einkommen vorgesehen und weitere acht Bewohnerplätze für Haushalte mit geringem Einkommen.

*) Die Nebenkosten werden jährlich abgerechnet. Überzahlungen werden zurückerstattet, Unterzahlungen werden nacherhoben.



Quartiersbüro

📍 Hauptstraße 16, 67489 Kirrweiler

☎ 06321187 87 50

✉ info@wohnpflege-kirrweiler.de

Eine Einrichtung der

HKS HERTA-KUHN-STIFTUNG
Gemeinnützige rechtsfähige öffentliche
Stiftung des bürgerlichen Rechts

wohnpflege-kirrweiler.de